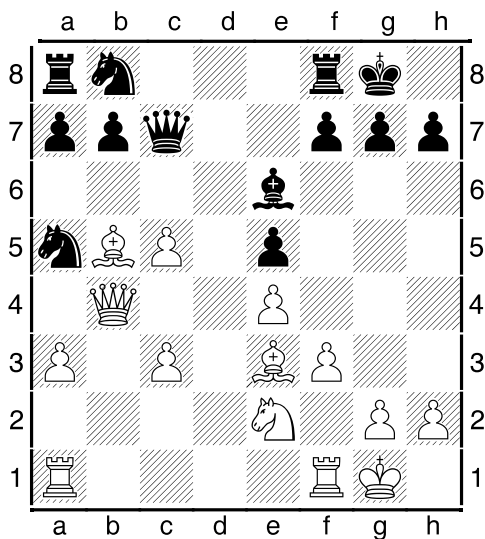


Die Bauernlawine a la Anand

In einer unlängst gespielten Partie griff auch der amtierende Weltmeister Anand das Thema „Bauernlawine“ auf. Mit einem Figurenopfer erzeugte mobile Bauern im Zentrum, die fortan eine beständige „Lawinengefahr“ für Schwarz bedeuteten.



16.Sd4!

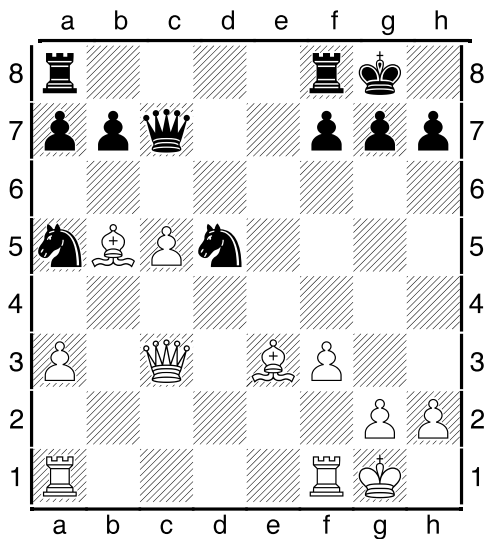
Wow! Ein Figurenopfer zur Erzeugung einer Bauernlawine im Zentrum! Eigentlich ganz simpel! Aber mal ehrlich, welcher Amateurspieler würde sich das trauen? Falls er die Möglichkeit überhaupt erwogen hat

16...exd4 17.cxd4 Sbc6 18.Dc3 Se7

Grundsätzlich gesehen sind die beweglichen Zentrumsbauern eine Leichtfigur wert. Und so macht Schwarz sich bereit, sie unter günstigen Bedingungen zurückzugeben.

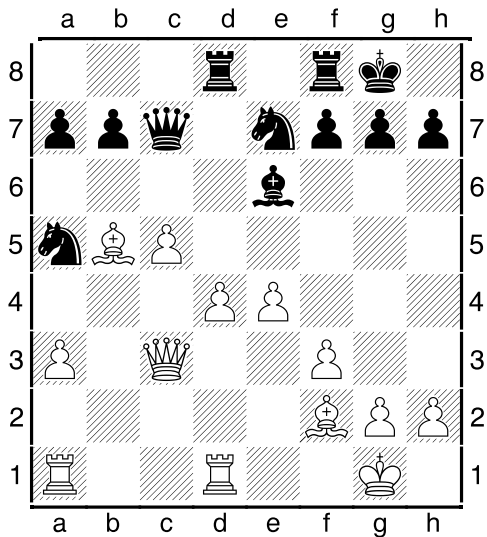
19.Tfd1

[Aber nicht 19.d5? Lxd5! 20.exd5 Sxd5



Die Zentrumsbauern sind futsch und Weiß hat Probleme den Le3 vernünftig zu decken. 21.Dd2 Tad8]

19...Tad8 20.Lf2!±



Ein feinsinniger Zug! Es droht Bg3 mit Gewinn des Sa5.

20...a6 21.Lg3!

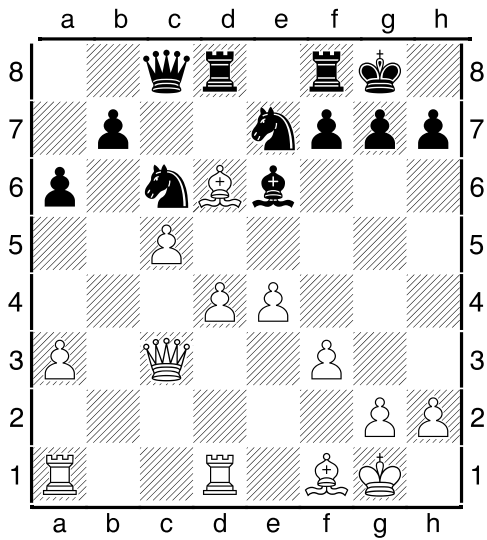
Den Zwischenzug nimmt man natürlich noch mit

21...Dc8 22.Lf1

Am Einfachsten! Obwohl auch Dxa5 spielbar gewesen wäre [22.Dxa5 axb5 23.Ld6 Tde8 (23...Tfe8 24.d5 Ld7 25.Lc7!) 24.Dxb5 mit klarem Vorteil]

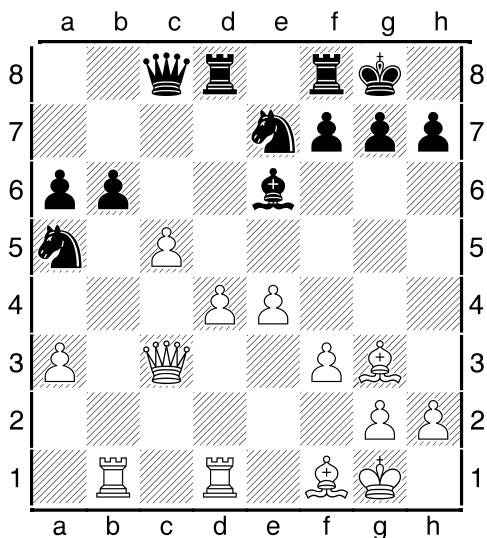
22...b6

[Nicht besser wäre 22...Sac6 23.Ld6!+-



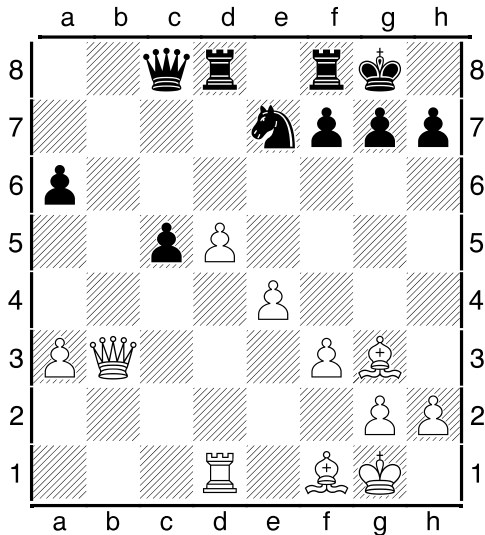
Nun droht d5 ohne die Möglichkeit mit einem Rückopfer das weiße Bauernzentrum zu zerschlagen]

23.Tab1!



Das droht schlicht und ergreifend Txb6 und Dxa5. Deshalb entschließt sich Schwarz zu einem Rückkopfer

23...Sb3 24.Txb3 Lxb3 25.Dxb3 bxc5 26.d5!+-

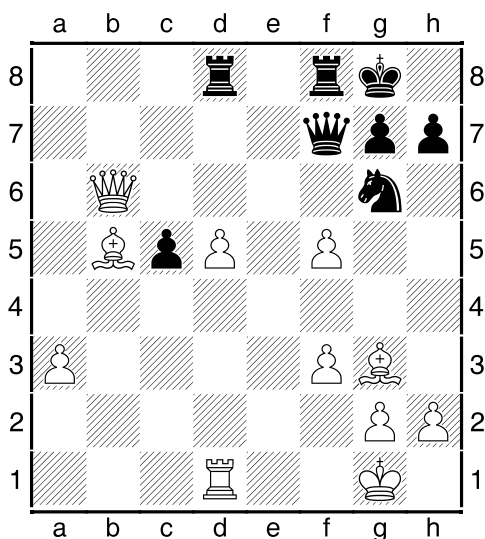


Dieses starke Bauernzentrum will Weiß sich unter allen Umständen erhalten

26...Sg6 27.Db6!

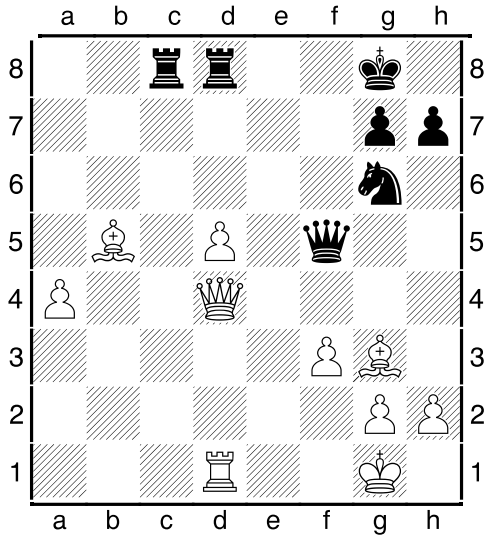
Nun fällt der a6-Bauer

27...f5 28.Lxa6 Dd7 29.Lb5 Df7 30.exf5!?



Damit gibt Weiß zwar das starke Bauernzentrum auf. Aber die Partie ist sowieso schon entschieden

30...Dxf5 31.Dxc5 Tc8 32.Dd4 Tfd8 33.a4!



Angesichts der drei Mehrbauern und des starken Läuferpaares gab Schwarz hier zurecht die Partie auf

1-0