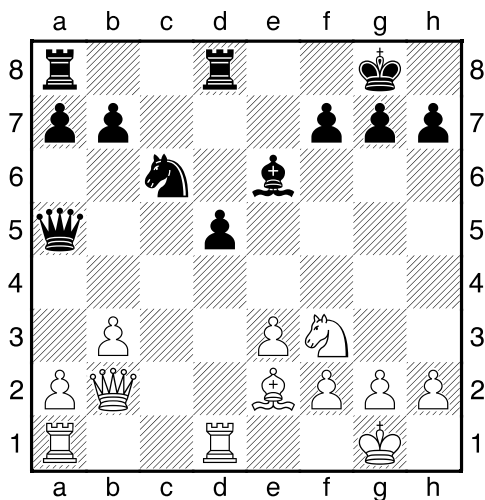


## 1b. 2. Isolani-strategie: Druck auf den Isolani und Erzeugung einer zweiten Schwäche

Die zweite Strategie im Spiel gegen den Isolani entspricht einer allgemeinen Regel: „Wenn du deinen Gegner an einem Schwachpunkt nicht überwinden kannst, erzeuge eine zweite Schwäche!“

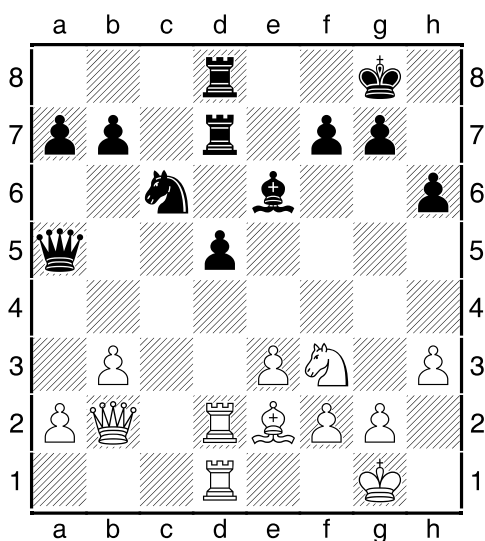
Perfekt umgesetzt hat diese Strategie in der nun folgenden Partie der frühere Schachweltmeister **Botwinnik**



Der Isolani ist schon entstanden und zwei Leichtfigurenpaare sind abgetauscht. Was prinzipiell natürlich den Weißen begünstigt.

Nun macht er Druck gegen den Isolani:

**15. Tfd1 Tfd8 16. Td2 Td7 17. Tad1 Tad8 18. h3 h6**



## 19. Se5!

Damit forciert Weiß den Abtausch eines weiteren Leichtfigurenpaares.

19. ... Sxe5 20. Dxe5 Dc5 21. Lf3

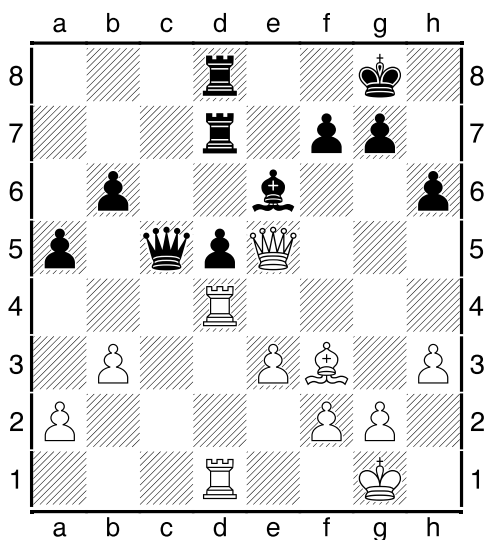
Jetzt droht e3-e4

21. ... b6

Weiß muss jetzt etwas aufpassen, sonst entledigt sich Schwarz des Isolani mit dem Vorstoß d3-d4

22. Db2 Tc8 23. De5 Tcd8 24. Td4! a5

Nun ist der Isolani erfolgreich blockiert.

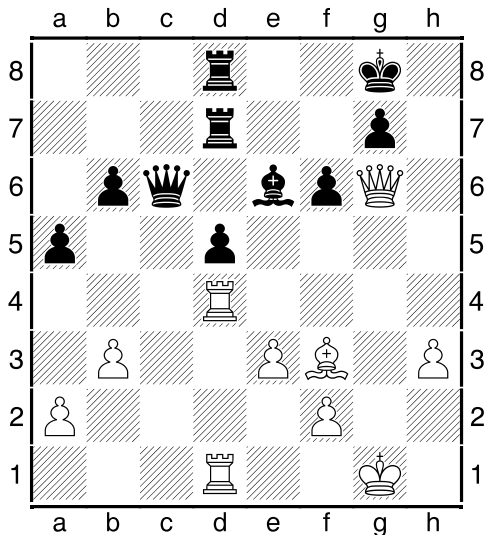


Weiß attackiert nun mit 4 Figuren den Isolani, aber die schwarze Verteidigung hält. Nun beginnt Weiß eine **zweite Schwäche** am Königsflügel zu erzeugen.

25. g4!

Der weiße Plan ist recht simpel. Er will die g-Linie öffnen und den g7-Bauern, sprich den schwarzen König - unter Druck setzen.

25. ... Dc6 26. g5 hxg5 27. Dxc6 f6 28. Dg6



Nach wie vor hält Weiß den Druck gegen den Isolani hoch. Aber gleichzeitig ist jetzt die g-Linie halb-offen und wird nun zu einer weiteren Operationsbasis

**28. ... Lf7 29. Dg3 f5?!**

Dieser Zug macht die Sache nicht besser. Jetzt neigt auch der f5-Bauer tendenziell zur Schwäche.

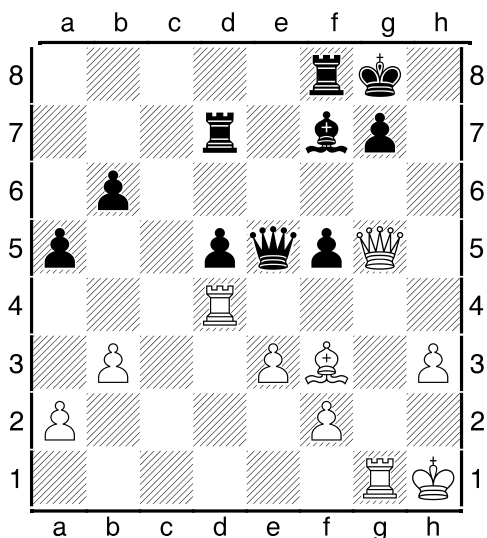
**30. Dg5!**

Lässt die weiße Dame nicht nach f6

**30.... De6 31. Kh1!**

Der König räumt die g-Linie für den Turm

**31. ... De5 32. Tg1 Tf8**

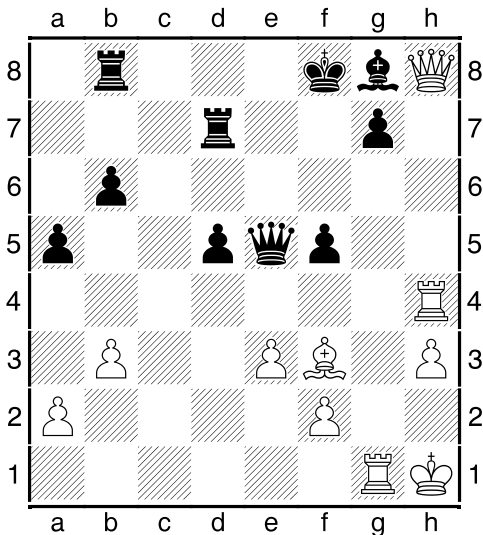


Weiß hat jetzt beide Schwächen unter Druck gesetzt. Aber noch hält der Schwarze stand.

### 33. Dh6!

Weiß erhöht den Druck gegen den schwarzen König. Nun droht Th4 und so ganz nebenbei auch Qxb6

### 33. ... Tb8 34. Th4 Kf8 35. Dh8+ Lg8



Der Druck hat sich nun fast vollständig auf den Königsflügel verlagert.

### 36. Tf4!

Nimmt den König und den f5-Bauer unter Attacke. Dieser erneuten Druckerhöhung kann Schwarz nicht mehr standhalten.

### 36. ... T8b7 37. Tg5 Tf5 38. Dh5!

Nun geht der f5-Bauer verloren bei anhaltendem Druck gegen den schwarzen König. Nach einigen weiteren Zügen gab Schwarz den aussichtslosen Kampf auf.

1-0

## Resümee:

Die hier praktizierte **Isolanistrategie** sieht sehr vielversprechend aus. Durch den Druck gegen den Isolani werden die Figuren in der Verteidigung gebunden, so dass man in Ruhe eine zweite Schwäche erzeugen und dann gegen sie mit Raumvorteil operieren kann.