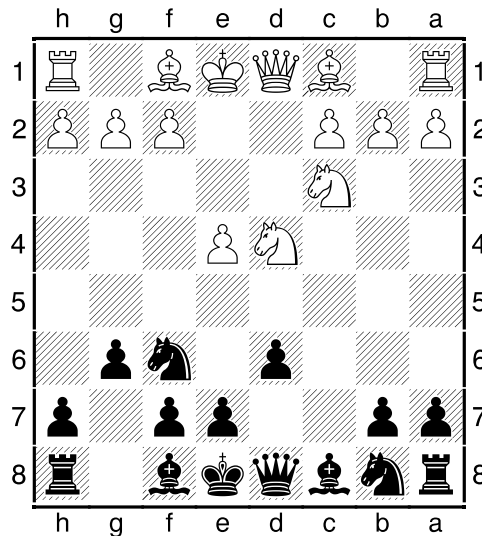


# Angriff und Verteidigung -2-

## Ein erfolgreich durchgeführter Angriff

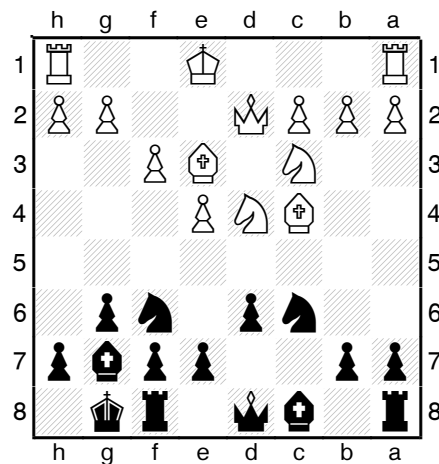
In der folgenden Kurzpartie gelingt – unter unfreiwilliger Mithilfe des Gegners – dem Weißspieler ein vorbildlich durchgeführter Mattangriff

**1.e4 c5 2. Sf3 d6 3. d4 cxd4 4. Sxd4 Sf6 5. Sc3 g6**



Die berühmt-berüchtigte *Drachenvariante* im "Sizilianer". Oft kommt es hier zu sehr zweischneidigen Kämpfen im Mittelspiel

**6. Le3 Lg7 7. f3 0-0 8. Dd2 Sc6 9. Lc4**



Hier zeichnet sich der sogenannte *Jugoslawische Angriff* ab. Weiß wird lang rochieren und dann mit g4 und h4 vorgehen

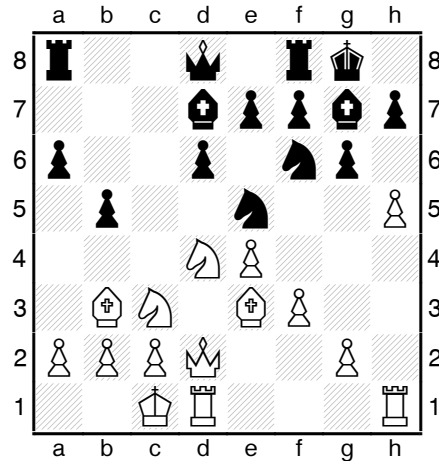
**9. ... Ld7 10. 0-0-0**

Nun ist es amtlich. Weiß spielt den gefährlichen *Jugoslawischen Angriff*

**10. ... a6?**

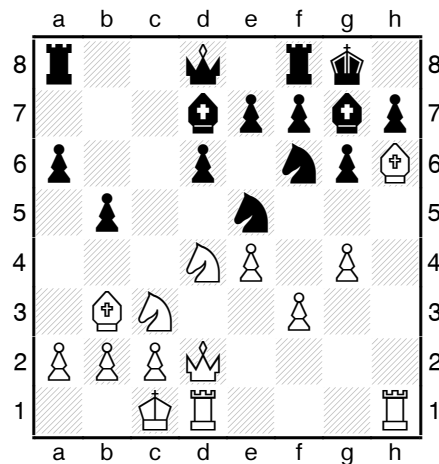
Es ist durchaus richtig am Damenflügel vorzugehen. Aber er sollte es besser mit 10. Da5 und 11. ...Tfc8 tun

**11. h4 b5 12. Lb3 Se5 13. h5 !?**



Ein typisches Bauernopfer! Weiß möchte so schnell wie möglich die h-Linie öffnen.

**13. ... Sxh5 14. g4 Sf6 15. Lh6!**



Der Abtausch des schwarzfeldrigen Läufers auf g7 wird Weiß sehr helfen. Hätte Schwarz Da5 und Tfc8 gespielt könnte er ihn nun mit Lh8 sich bewahren.

**15. ... Lxh6 16. Dxh6 Tc8**

Während der weiße Angriff schon auf Hochtouren läuft, will der typische schwarze Gegenangriff am Damenflügel nicht so recht in die Gänge kommen

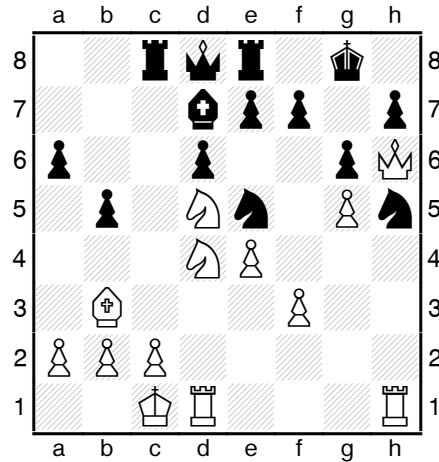
**17. Sd5!**

Schon taucht die erste Mattdrohung auf ( Sxf6 und Dxh7)

**17. ... Te8**

Macht den Fluchtweg nach e7 frei: 18. Sxf6 gxf6 19. Dxh7 Kf8

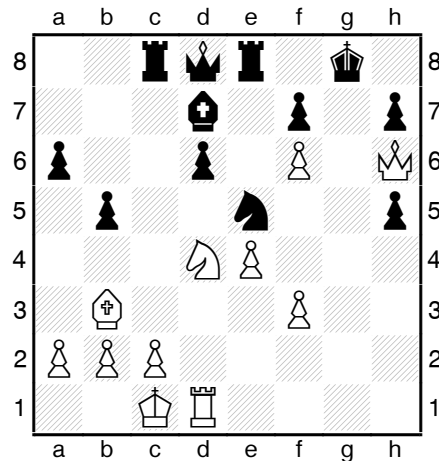
**18. g5 Sh5**



**19. Txf5!**

Weiß lässt sich auf seinem Weg zum gegnerischen König nicht aufhalten und scheut sich nicht vor einem *Qualitätsoffer!*

**19. ... gxh5 20. Sf6+ exf6 21. gxf6**



Und schon ist alles vorbei. Das direkte Matt ließe sich nur noch durch ein Damenopfer abwenden. Deshalb ...

**1-0**