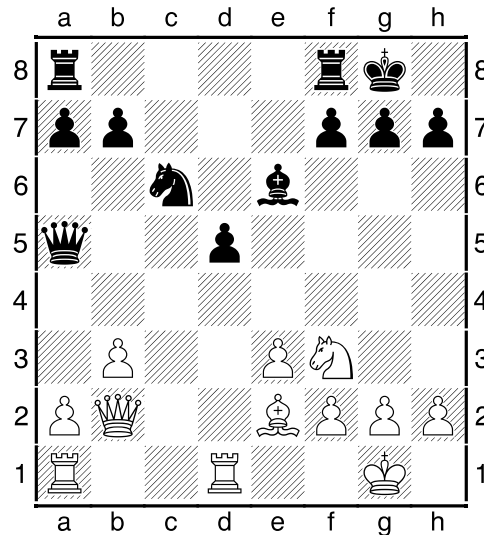


Die Erzeugung einer zweiten „Schwäche“

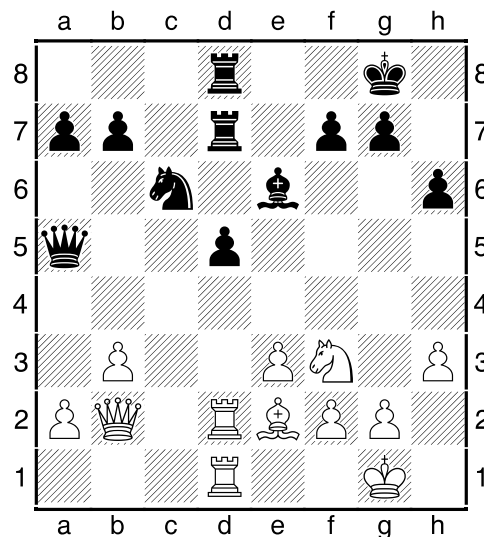
„Wenn du deinen Gegner an einem Schwachpunkt nicht überwinden kannst, erzeuge eine zweite Schwäche!“

Perfekt umgesetzt hat dies in dem folgenden Partiebeispiel der frühere Schachweltmeister **Botwinnik**



Der Isolani als *erste Schwäche* ist schon entstanden und zwei Leichtfigurenpaare sind abgetauscht. Was prinzipiell den Weißen begünstigt. Nun macht er Druck gegen den Isolani:

15. Tfd1 Tfd8 16. Td2 Td7 17. Tad1 Tad8 18. h3 h6



19. Se5!

Damit forciert Weiß den Abtausch eines weiteren Leichtfigurenpaares.

19. ... **Sxe5** 20. **Dxe5 Dc5** 21. **Lf3**

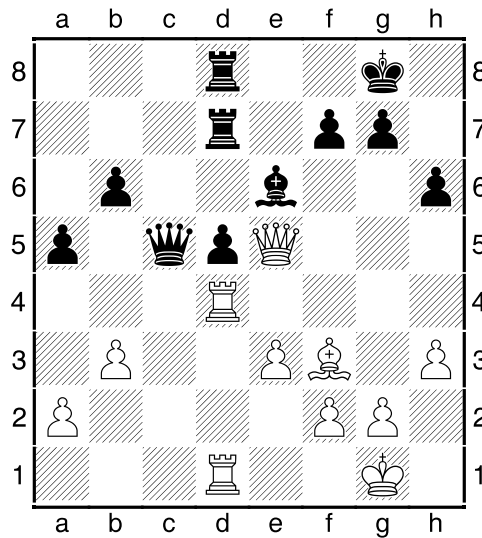
Jetzt droht e3-e4

21. ... **b6**

Weiß muss jetzt etwas aufpassen,sonst entledigt sich Schwarz des Isolani mit dem Vorstoß d5-d4

22. **Db2 Tc8** 23. **De5 Tcd8** 24. **Td4! a5**

Nun ist der Isolani erfolgreich blockiert.

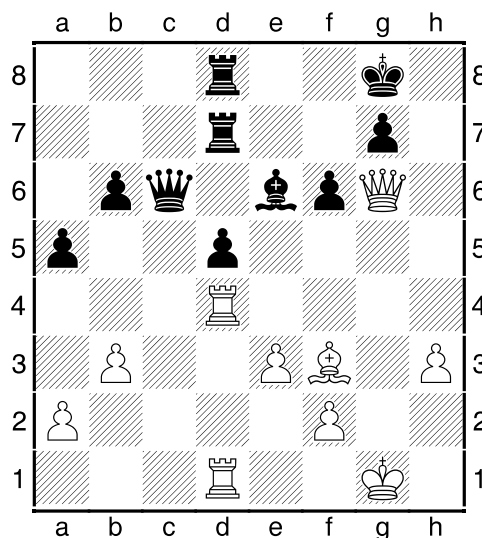


Weiß attackiert mit vier Figuren den Isolani, aber die schwarze Verteidigung hält. Nun beginnt Weiß eine **zweite Schwäche** am Königsflügel zu erzeugen.

25. **g4!**

Der weiße Plan ist recht simpel. Er will die g-Linie öffnen und den g7-Bauern, sprich den schwarzen König, unter Druck setzen.

25. ... **Dc6** 26. **g5 hxg5** 27. **Dxg5 f6** 28. **Dg6**



Die *zweite Schwäche* (g7) ist nun schon erkennbar

28. ... Lf7 29. Dg3 f5?!

Dieser Zug macht die Sache nicht besser. Jetzt neigt auch der f5-Bauer tendenziell zur Schwäche.

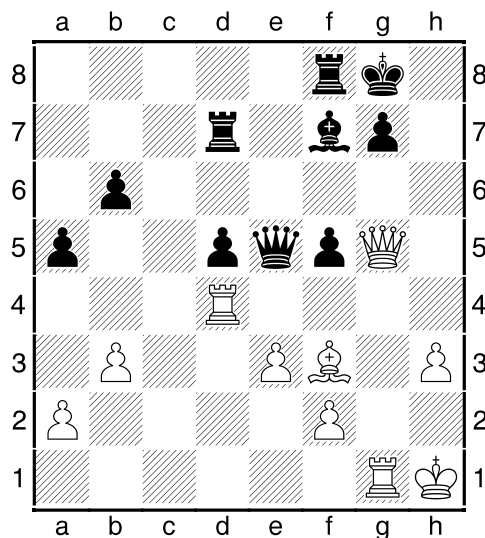
30. Dg5!

Lässt die weiße Dame nicht nach f6

30. ... De6 31. Kh1!

Der König räumt die g-Linie für den Turm

31. ... De5 32. Tg1 Tf8

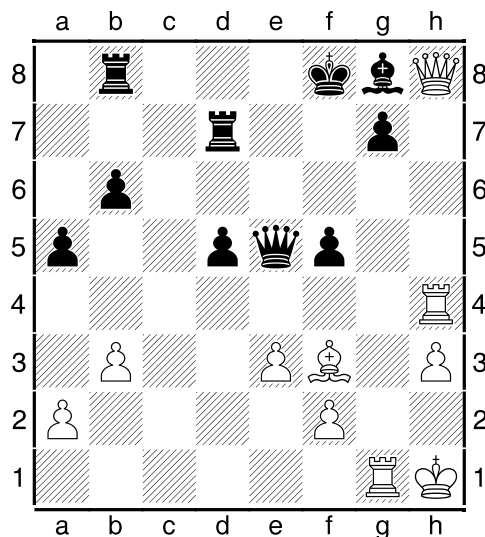


Weiß hat jetzt beide *Schwächen* unter Druck gesetzt. Aber noch hält der Schwarze stand.

33. Dh6!

Nun droht Th4 und so ganz nebenbei auch Qxb6

33. ... Tb8 34. Th4 Kf8 35. Dh8+ Lg8



36. Tf4!

Nimmt den König und den f5-Bauer unter Attacke. Dieser erneuten Druckerhöhung kann Schwarz nicht mehr standhalten.

36. ... T8b7 37. Tg5 Tf5 38. Dh5!

Nun geht der f5-Bauer verloren bei anhaltendem Druck gegen den schwarzen König. Nach einigen weiteren Zügen gab Schwarz den aussichtslosen Kampf auf.

1-0

Resümee:

Die hier praktizierte Strategie, Erzeugung und Ausnutzung einer *zweiten Schwäche*, wurde hier vorbildlich demonstriert. Durch den Druck gegen den Isolani, der *ersten Schwäche*, wurden die schwarzen Figuren in der Verteidigung gebunden, so dass Weiß in Ruhe eine zweite Schwäche erzeugen und dann gegen sie mit Raumvorteil operieren konnte.