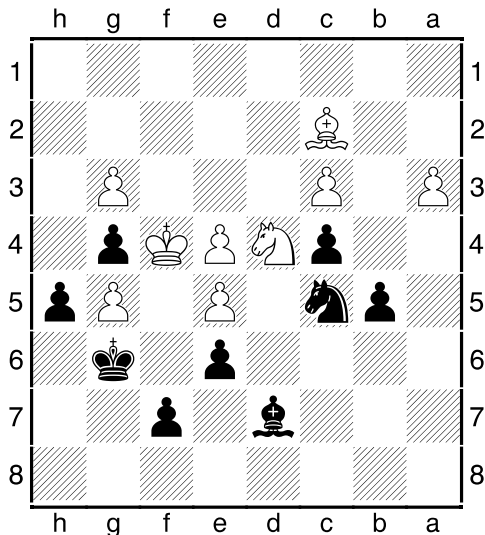


## Mit präziser Logik gespielt

„Dies sind die drei Momente, die dem Endspiel seinen Charakter geben: Die **Offensivkraft des Königs**, der **Freibauer**, der **Zugzwang**“  
(Emmanuel Lasker)



**Bisguir-Fischer (1967)**

Ob *Bobby Fischer* das obige Laskerzitat kannte ist nicht überliefert. Auf jeden Fall wandte er hier eines der drei Momente an:

**42. ... Le8!**

Dieser eher harmlos aussehende Zug hatte es in sich. Denn Weiß befindet sich nun **überraschenderweise** in einem **Zugzwang**. Er kann keinen Zug machen, ohne seine eigene Stellung zu verschlechtern

**43. Lb1**

Er wählt das kleinstmögliche „Übel“ und gibt die Kontrolle über das Feld a4 auf. **43. Kf3? Kxg5 und 43. Se2? Sd3+!** hätten sofort zu

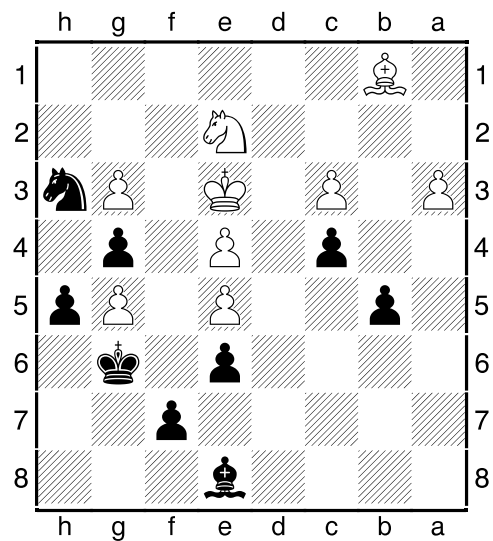
Bauernverlusten geführt

**43. ... Sa4!**

Auftakt eines fantastischen *Springersolos*

**44. Se2 Sb2 45. Sd4 Sd1 46. Se2 Sf2**

## 47. Ke3 Sh3



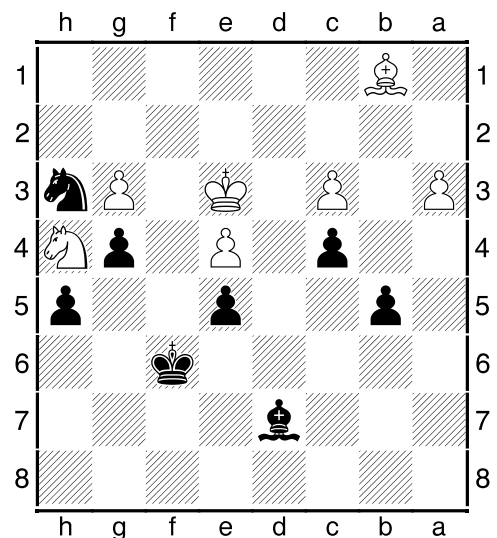
Schwarz hat einen ersten Erfolg zu verzeichnen. Der g-Bauer fällt nun

**48. Sf4+ Kxg5 49. Sg2**

Weiß baut nun eine neue Verteidigungslinie auf

**... f6 50. exf6 Kxf6 51. Sh4 e5**

**52. Lc2 Ld7 53. Lb1**

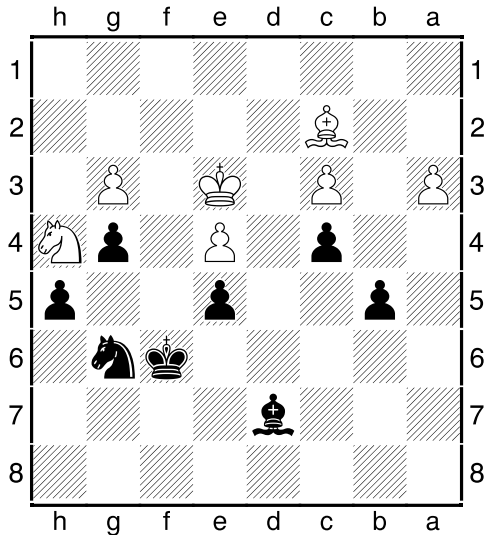


Weiß beschränkt sich nun auf das Pendeln des Läufers frei nach dem Motto: „Beweise mir, dass die Stellung gewonnen ist.“

... Sg5!

Nach einer kleinen Rast macht sich der Springer wieder auf den Weg.

54. Lc2 Sf7 55. Lb1 Sh8! 56. Lc2 Sg6



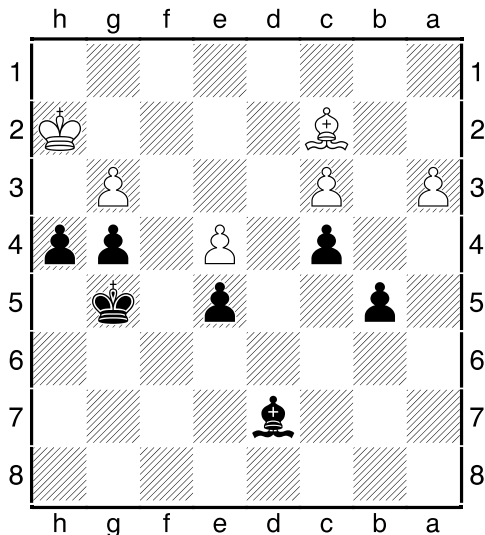
Mit präziser Logik gespielt! Weiß kann die Blockade nicht länger aufrecht erhalten

57. Sxg6

Der Springerrückzug nach g2 hätte auch nicht den Vorstoß des h-Bauern verhindern können

57. Sg2 Kg5

58. Kf2 h4! ... Kxg6 58. Kf2 Kg5 59. Kg2 h4 60. Kh2



Hier stand Fischer nun am *Scheideweg*: Tauschen oder vorbeiziehen?

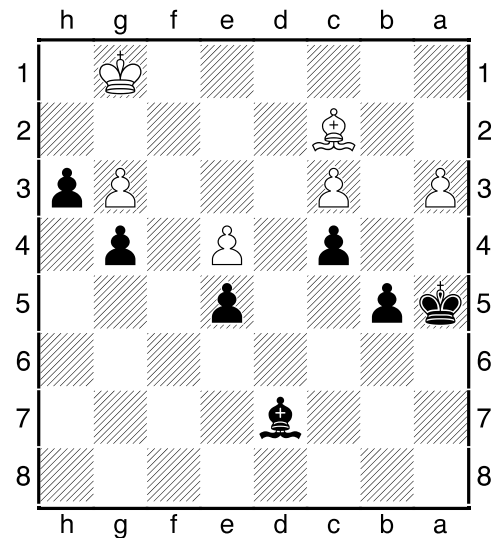
... h3!

Nur so! Nach ... hxg3? 61. Kg3 hätte Weiß eine nicht mehr zu knackende Barriere aufbauen können

61. Kg1 Kf6

Beginn einer längeren Königswanderung.

62. Kh2 Ke7 63. Kg1 Kd6 64. Kf2 Kc5 65. Kg1 Kb6 66. Kh1 Ka5 67. Kg1



Nun kommt ein zweites *Laskermoment* zur Anwendung; Die

**Offensivkraft des Königs**. Vorher muss aber noch das Feld a4 zugänglich gemacht werden

... Lc6 68. Kh1 Lb7 69. Kg1 Lxe4!

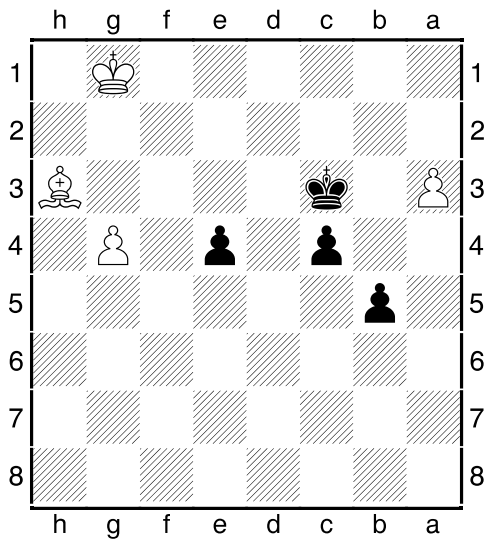
70. Lxe4 Ka4

Hat Fischer auch wirklich alles präzise durchgerechnet?

71. Lf5 Kb3!

Der c-Bauer soll so schnell wie möglich beseitigt werden

72. Lxg4 e4 73. Lxh3 Kxc3 74. g4



Endlich hat Weiß auch einen Freibauern, aber die schwarzen Freibauern -der dritte *Laskermoment*- bringen die Entscheidung ... **Kd2!**

Nun wird einer der beiden schwarzen Freibauern rechtzeitig das Umwandlungsfeld erreichen. Deshalb gab Bisguir hier auf

**0-1**