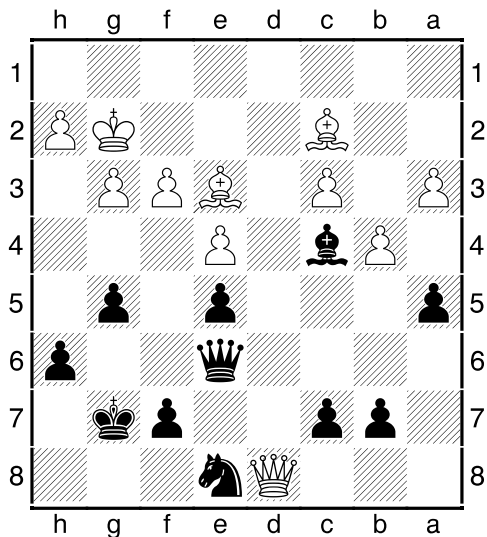


Ein Mattmotiv brachte die Wende

Manchmal tauchen in Endspielen trotz reduziertem Material ganz überraschende *Mattmotive* auf



Schwarz spielte hier den recht seltsam anmutenden Zug

35. ... Sf6

Ein Versehen? Der Weißspieler ahnte nichts Böses und spielte

36. Dxc7

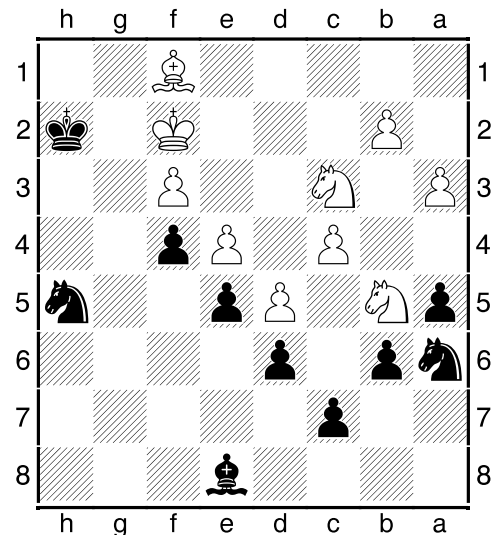
um dann nach

36. ... Dh3!!

vermutlich aus allen Wolken zu fallen. 37. Kxh3 Lf1 matt oder 37. Kh1 Df1+ 38. Lg1 Dxf3 matt wollte er sich dann aber nicht mehr zeigen lassen. „Fürchte die Danäer, wenn sie Geschenke machen!“ (Ilias) trifft wohl auch auf dieses Beispiel zu

0-1

Auch im folgenden Beispiel störten den Schwarzspieler gewisse materielle Nachteile nicht



41. c5

Ein Bauernopfer, was auf dem ungeschützten Sa6 basiert

... Lxb5 42. cxd6?

Hier wäre das bescheidene 42.

Sxb5 richtig gewesen. Nach **... bxc5**

(**... dxc5 43. d6!**) 43. Sa7 Sb8

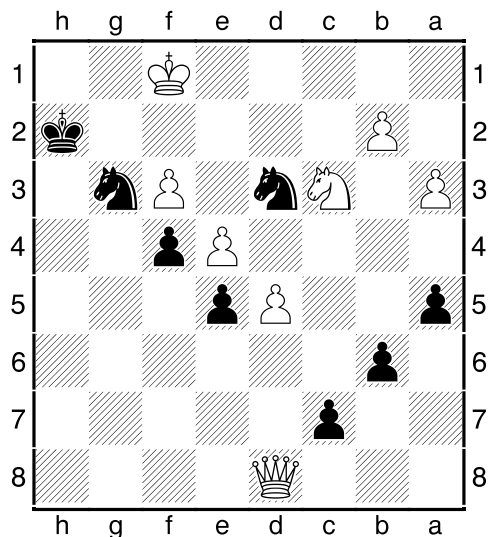
44. Sb5 hätte es vermutlich ein

Remis wegen Zugwiederholung gegeben.

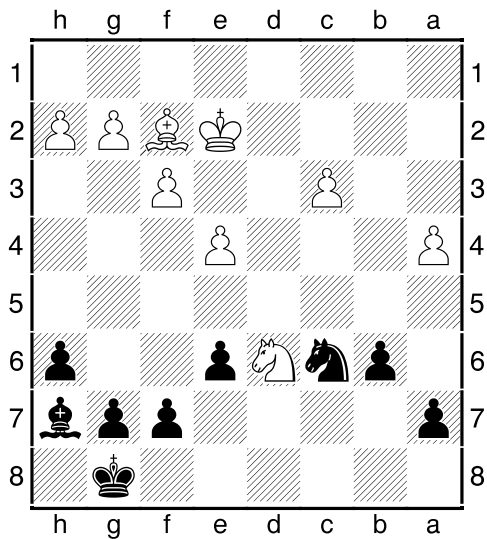
... Lxf1! 43. d7

Hier mag sich der Weißspieler sich zufrieden zurückgelehnt haben. Der Bauer ist durch

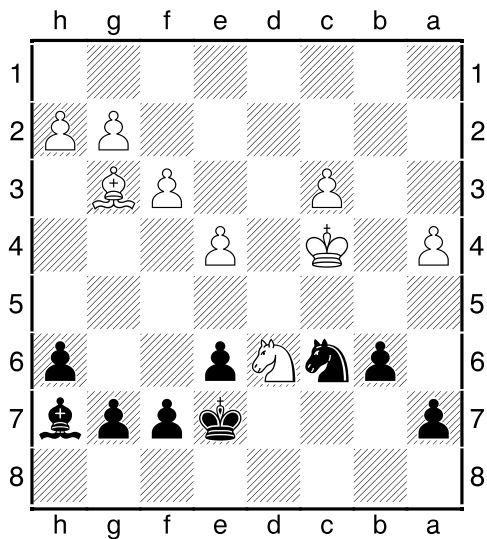
... Sc5! 44. d8D Sd3+ 45. Kxf1 Sg3 matt



Solchermaßen eingestimmt
kommen wir zur folgenden Stellung



Die aktiven weißen Figuren und der
„ausgesperrte“ Lh7 lassen eigentlich
nichts Gutes für Schwarz erahnen
26. Kd3 Kf8 27. Kc4 Ke7 28. Lg3

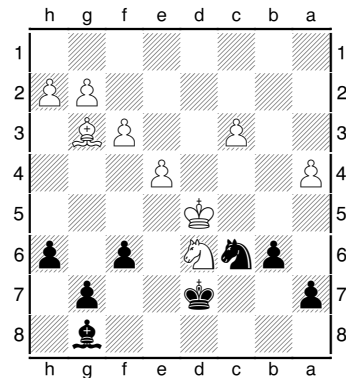


Es droht nun sehr unangenehm **29. Kb5**. Was soll Schwarz tun? Nach ... **b6?** **29.Sc8+** ginge direkt ein Bauer verloren
... e5!!
Sehr schön gesehen. Die Pointe dieses Zuges basiert auf einem

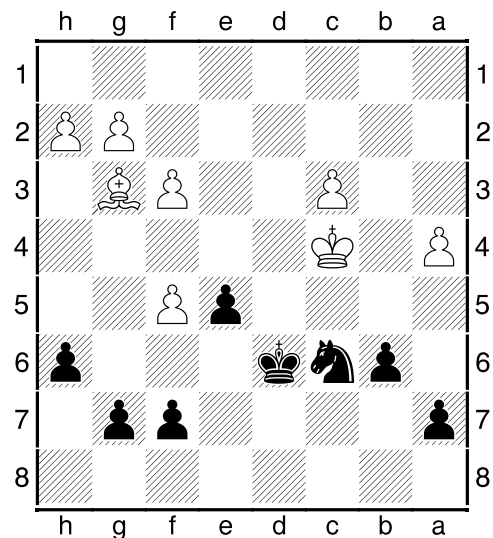
verstecktem Mattmotiv

29. Sf5

Schwarz erkennt die Falle noch rechtzeitig. Nach dem verlockenden **29. Kd5 Kd7 30. Lxe5? f6!** Droht der König auf offenem Brett nach **31. Lg3?? Lg8+** matt gesetzt zu werden. **Analysediagramm:**



... **Lxf5 30. exf5 Kd6**



Spätestens ab jetzt ist die schwarze Stellung völlig in Ordnung. Möglicherweise hat er nun aufgrund der besseren *Bauernstruktur* sogar leichte Vorteile. Wir belassen es bei der Feststellung, dass ein verstecktes *Mattmotiv* Schwarz den Ausgleichszug e5 ermöglichte.